

## L'APPROCCIO SISTEMICO

Per "sistema" si intende una unità intera e unica che consiste di parti in relazione tra loro, tale che l'intero risulti diverso dalla semplice somma delle parti e qualsiasi cambiamento in una di queste parti influenzi la globalità del sistema.

L'Approccio Sistemico si occupa di esplorare quella dimensione della coscienza in cui ogni fenomeno è parte di un sistema a cui è interconnesso e da cui dipende.

Come esseri umani non siamo isolati in una identità psico-fisica, ma siamo parte di una serie di ulteriori sistemi via via più ampi e complessi, quali la famiglia, la nazione, il continente, il pianeta, la storia, lo spazio e il tempo in cui si muove la nostra vita.

## BERT HELLINGER

È il fondatore del Metodo delle Costellazioni Familiari, nasce nel 1925 in Germania, studia Filosofia, Teosofia, Teologia e Pedagogia, è Sacerdote per 25 anni, di cui 16 trascorsi come missionario in Africa.

Successivamente diventa psicoterapeuta ed integra varie discipline: L'Analisi Transazionale, le Dinamiche di Gruppo, la Terapia Primaria, la Psicoterapia Familiare Sistemica, la Programmazione Neurolinguistica (PNL) l'Ipnosi Ericksoniana ed altri processi Ipnoterapici.

Dal 1980 sviluppa un suo metodo Fenomenologico e Sistemico: Le Costellazioni Familiari, la cui efficacia è ormai comprovata a livello internazionale.

## COSTELLAZIONI FAMILIARI

Nella terapia familiare e sistemica, l'individuo non è preso come elemento isolato ma è inserito in un determinato contesto di relazioni, ed è appunto questo che ci permette di trovare legami e connessioni con destini difficili nel sistema-famiglia.

Il sistema familiare viene considerato come totalità anziché come agglomerato di individui e ciò consente di elaborare un nuovo approccio in grado di descrivere fenomeni sovraindividuali invece che processi interiori personali.

L'intuizione fondamentale di Bert Hellinger è che quando un membro della famiglia viene escluso o dimenticato a causa di un destino difficile, ciò ha conseguenze nelle generazioni successive finché non ottiene nuovamente il suo posto nel nucleo di appartenenza.

## LA FAMIGLIA DI ORIGINE

Inclusi in un sistema familiare troviamo:

1. i bambini, ivi inclusi i bambini nati morti o morti prematuramente.
2. i genitori ed i loro fratelli e sorelle.
3. i nonni
4. a volte i bisnonni o antenati ancor più antichi
5. chiunque abbia dato spazio a vantaggio dei membri sopra citati. Ciò include, in particolare, i partner precedenti di genitori o nonni così come tutti coloro la cui sfortuna o morte portò vantaggio o guadagno alla famiglia.
6. vittime di violenza o omicidio perpetrato da un qualsiasi membro della famiglia.

Nella terapia familiare e sistemica, l'individuo non è mai preso come elemento isolato ma inserito in un determinato contesto di relazioni, ed è appunto questo che permette di trovare legami e connessioni con destini difficili nel sistema-famiglia.

L'Albero Genealogico, inteso come Anima Familiare, o Inconscio Familiare, risente di tutte le esperienze più o meno drammatiche vissute dai membri della nostra famiglia di origine, dove ogni membro che sia stato escluso tende a ripresentarsi sotto forma di sofferenza e quindi ancora una volta di sintomo.

Se un fratello o un fidanzato è morto o disperso in guerra, se un bimbo è morto in giovane età o una donna muore di parto, un altro membro della famiglia della generazione seguente tende a sostituire inconsapevolmente chi è stato escluso e ne imita il destino manifestando le sue emozioni ed i suoi sintomi, o cerca di seguirlo nella morte.

Se qualcuno nel passato non si è preso la responsabilità di una colpa grave, un bambino tenderà in seguito di espiare questa colpa, pagandone il prezzo con la sua salute, con la sua felicità, con il suo successo nella vita.

Attraverso la messa in scena delle costellazioni familiari, vengono portate alla luce le dinamiche nascoste che ci mantengono legati alla nostra famiglia e ci fanno appartenere a quel gruppo, dinamiche che ci spingono ad attuare dei comportamenti che condizionano sia la nostra vita che i nostri sentimenti, senza che questi ci appartengano personalmente.

## L'APPROCCIO FENOMENOLOGICO

L'approccio fenomenologico nelle Costellazioni Familiari consiste di uno spazio scenico nel quale si collocano dei "rappresentanti" ossia persone che si prestano a dare un corpo e una voce a ciò che viene indagato.

Attraverso la connessione con il Campo Morfico o Campo Cosciente, la rete di informazioni presente intorno a noi, è possibile mettere in scena non soltanto il campo d'influenza della propria famiglia, ma qualunque sistema che risponda alle leggi fisiche del campo.

Rupert Sheldrake, fisiologo inglese, afferma che i sistemi sono regolati non solo dalle leggi conosciute dalla scienza fisica, ma anche da campi organizzativi invisibili, che lui chiama per l'appunto "morfogenetici".

Grazie alla Teoria Sistemica e all'Approccio Fenomenologico, siamo oggi in grado di mettere in scena attraverso dei rappresentanti ogni aspetto della nostra realtà interiore ed esteriore, di osservare quello che accade.

Lasciando agire la manifestazione dei nostri livelli inconsci, e osservandone la rappresentazione scenica, possiamo dialogare con ogni componente dei vari sistemi e comprendere a fondo l'origine del disagio o del sintomo e quindi reintegrare nel sistema l'elemento mancante.

Il Sistema del soggetto viene rappresentato in modo vivente dai partecipanti del gruppo e dopo una breve indagine sulla problematica del soggetto, si può fare una domanda focalizzata sul problema al quale la "Costellazione" cercherà di portare una soluzione.

I rappresentanti vengono guidati dal campo morfico e dinamiche spontanee portano alla luce il vissuto emotivo delle persone reali o delle situazioni che questi rappresentano.

Attraverso quindi un misurato e graduale cambiamento delle posizioni dei rappresentanti nello spazio si riporta il "sistema" nel giusto ordine in una rinnovata armonia dentro la quale il soggetto interessato riprende il suo giusto posto.

Quando si giunge ad integrare il processo nel modo più rispettoso, riconoscendo, onorando, ringraziando e reintegrando nella coscienza ogni elemento escluso, allora le tensioni spariscono immediatamente e arriva la guarigione.

Il seminario si terrà

Sabato e Domenica

**14 e 15 Novembre 2009**

dalle 10,00 alle 20,00

**Programma del Seminario:**

La Teoria Sistemica

Appartenenza, Ordine ed Equilibrio

L'Approccio Fenomenologico

Coscienza Personale, Coscienza Familiare  
e Albero Genealogico

Coscienza Collettiva, Miti e Archetipi

Amore e Ordine  
nel Sistema Familiare di Origine

Amore e Ordine  
nel Sistema Familiare Attuale

Amore e Ordine  
nelle Relazioni Interpersonali  
e nel Lavoro

Le Dinamiche Familiari nella genesi  
delle patologie sistemiche

La Relazione tra Vivi e Morti

**Informazioni e Prenotazioni:**

CENTRO WHITE RABBIT  
c/o Borgo del Sole Agriturismo  
Loc. Osteria Nuova 1  
San Romano Garfagnana (LU)

Cell. 328 6231487

E-mail: [info@centrowhiterabbit.org](mailto:info@centrowhiterabbit.org)

Sito Internet:

[www.centrowhiterabbit.org](http://www.centrowhiterabbit.org)

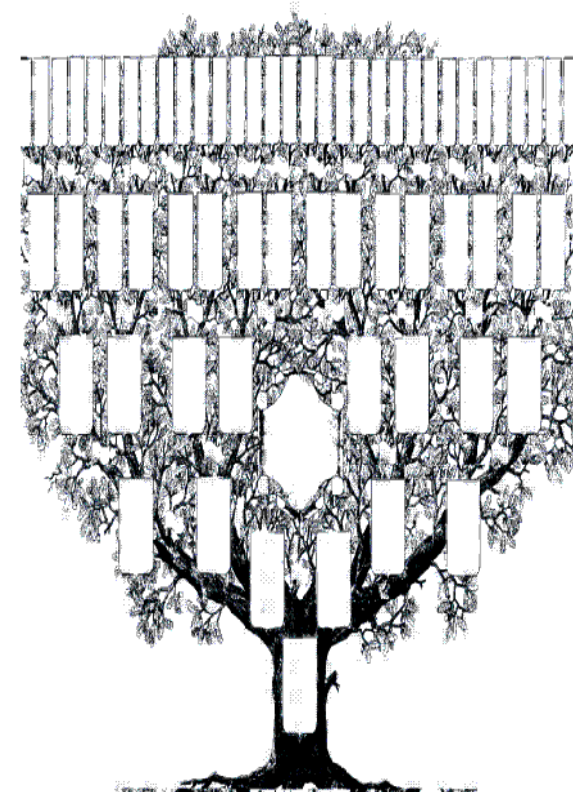
**Come trovarci:**

**Agriturismo Borgo del Sole**  
- VEDI MAPPA SOTTO -

è possibile soggiornare presso il Centro  
durante i giorni di seminario



# COSTELLAZIONI FAMILIARI



LA GUARIGIONE DELLE RADICI